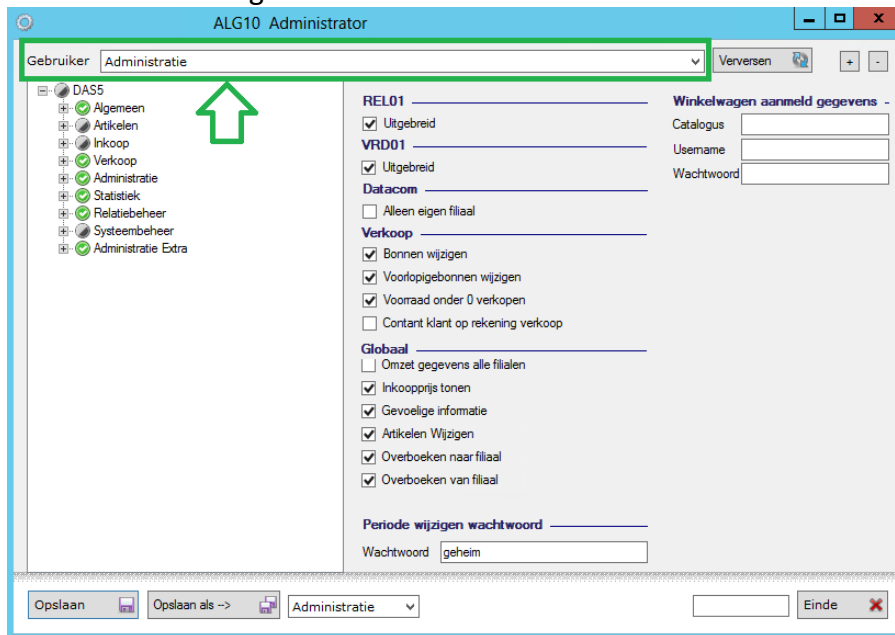


Instellen van het menu en wachtwoord voor administratie

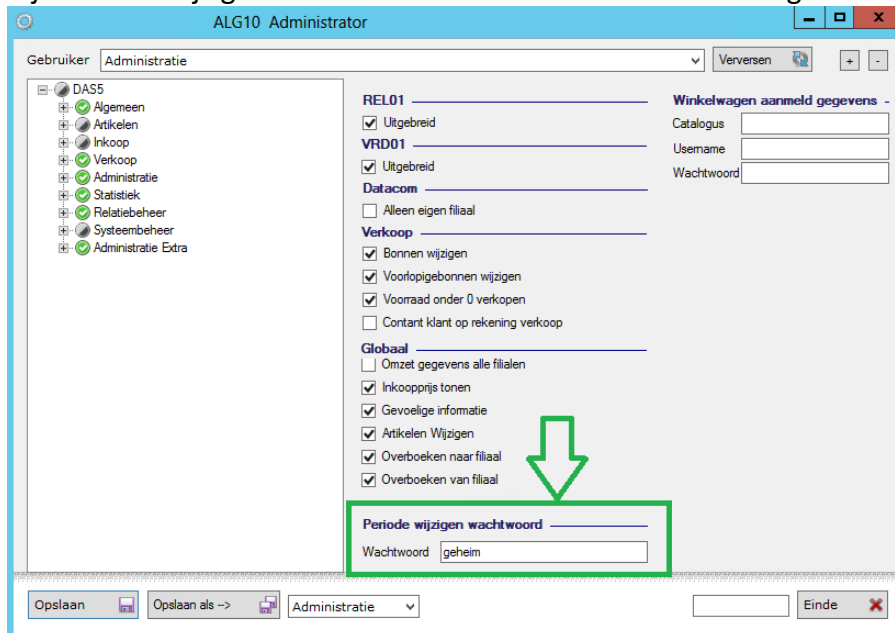
Om in een ander boekjaar te mogen boeken dan het huidige boekjaar, dient een wachtwoord te worden ingevoerd. (Programma's adm20 en INK04 hebben deze beveiliging) Dit wachtwoord kunt u zelf in stellen en of aanpassen.

Het programma ALG10, menu onderhouden (staat in het menu onder systeembeheer of op s:/exedirect)

Selecteer eerst de gebruiker:



Bij 'Periode wijzigen wachtwoord' kunt u uw wachtwoord ingeven:



Druk tot slot op 'Opslaan'. Denk eraan dat het wachtwoord per gebruiker dient te worden ingesteld en hoofdletter gevoelig.